



Descripción general

Región

Washington

Industria

Gobierno

Perfil del cliente

El departamento de Obras Públicas del Condado de Whitman es responsable de 1,900 millas de carreteras y 360 puentes y grandes estructuras en la zona rural del sureste de Washington. Se concentran en el mantenimiento y la reparación de calzadas, puentes y alcantarillas, y se ocupan también de drenajes pluviales y control de erosión.

Situación de la empresa

Obras Públicas del Condado de Whitman necesitaba accesorios duraderos y versátiles para incrementar la productividad de las excavadoras y retroexcavadoras que utilizaba en el mantenimiento del sistema vial de su condado.

Solución

Obras Públicas del Condado de Whitman compró para su flota siete accesorios de oscilación PowerTilt y una cuchara de mandíbulas multipropósito PowerGrip de Helac Corporation, e incrementó así su productividad un 25-50% en un amplio espectro de aplicaciones.

Experiencia exitosa con la aplicación de los accesorios Helac

Obras Públicas del Condado de Whitman incrementó radicalmente la productividad luego de agregar PowerTilt® y PowerGrip® a sus excavadoras y retroexcavadoras

“¡Con el Accesorio de Oscilación Versátil PowerTilt y la Cuchara de Mandíbulas Multipropósito PowerGrip de Helac llevamos a cabo la mayoría de las tareas un 25-50 por ciento más rápidamente!”

— Phil Meyer, Gerente de Operaciones, Obras Públicas del Condado de Whitman

Phil Meyer, Gerente de Operaciones del departamento de Obras Públicas del Condado de Whitman, es incansable en su búsqueda de las herramientas correctas para ayudar a su equipo de 42 personas a mantener más de 1,900 millas de carreteras y 360 puentes y grandes estructuras en el sureste de Washington. La búsqueda de Phil lo condujo a Helac Corporation, fabricante del Accesorio de Oscilación PowerTilt y la Cuchara de Mandíbulas Multipropósito PowerGrip. Los accesorios para equipos de construcción de Helac eran exactamente lo que el equipo de Meyer necesitaba para mantener el sistema vial del condado evitando, reduciendo o restaurando la infraestructura de calzadas, y para mantener el escurrimiento del agua pluvial proporcionando drenaje adecuado, evitando inundaciones y daños a las carreteras. “Cambiamos las cucharas basculantes estilo cilindro por el PowerTilt y no podríamos estar más complacidos. Nuestras cucharas basculantes no ofrecían la rotación que





“Cambiamos las cucharas basculantes estilo cilindro por el PowerTilt y no podríamos estar más complacidos. PowerTilt nos proporcionó mayores ángulos de rotación, y debido a que todas las piezas móviles están completamente protegidas, prácticamente no ha requerido mantenimiento”.



— Dave Stine,
operador
Obras Públicas del
Condado de Whitman

necesitábamos y no eran suficientemente duraderas. PowerTilt nos proporcionó mayores ángulos de rotación, y debido a que todas las piezas móviles están completamente protegidas, prácticamente no requiere mantenimiento”, afirma Dave Stine, operador de equipo del Condado de Whitman.

Siete PowerTilts y un PowerGrip han sido recursos muy importantes para el departamento de Obras Públicas del Condado de Whitman. “¡Con PowerTilt y PowerGrip llevamos a



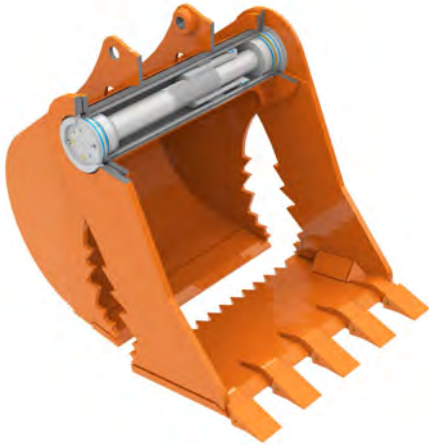
cabo la mayoría de las tareas un 25-50 por ciento más rápidamente! ¡Queremos tener el PowerTilt en todo nuestro equipo!”, afirma Meyer. El departamento de Obras Públicas del Condado de

Whitman tiene tan buena opinión de los accesorios de Helac que han recomendado PowerTilt y PowerGrip a otras agencias locales, tales como el Departamento de Transporte del estado de Washington y el Departamento de Carreteras del Condado de North Latah en Moscow, Idaho.

Una amplia variedad de tareas con los accesorios Helac

Con una cantidad abrumadora de trabajo y un clima que puede llegar al extremo, productividad, durabilidad y versatilidad son requerimientos críticos para el equipo que se utiliza en el Condado de Whitman. Los proyectos típicos para los accesorios Helac incluyen nivelación para mantener las líneas de flujo, mantenimiento de alcantarillas, colocación de revestimiento de piedra, desbroce, demolición de puentes, instalación de jaulas de gaviones, realización de pendientes y más.

El equipo de Obras Públicas del Condado de Whitman explicó que PowerTilt es sumamente eficaz para las tareas de mantenimiento de arcenes. Se requiere un gran cuidado al realizar trabajo en pendientes y nivelaciones junto a hábitats frágiles, y se deben tomar en cuenta las zonas objetivo más eficaces para el escurrimiento de agua. La meta principal es proporcionar estabilidad en los arcenes generando una transición suave de la superficie de la calzada al arcén. Utilizando PowerTilt, con 180° de rotación uniforme, el operador del equipo puede trabajar principalmente desde la superficie



“Con los accesorios Helac, la mayoría de las tareas se pueden llevar a cabo con apenas un operador de equipo y un conductor de camión, lo que da como resultado un uso mucho mejor de nuestro personal”.

— Dave Stine, Maschinenführer,
Whitman County Public Works

de la carretera, lo cual disminuye el impacto sobre la vegetación y los hábitats delicados al borde de la misma, al mismo tiempo que produce las cunetas en forma de “V” bien definidas que el departamento requiere.

Cuando se trabaja en un proyecto de alcantarillas, PowerTilt



prácticamente elimina la necesidad del arduo trabajo manual. El PowerTilt se utiliza para colocar la cuchara en ángulo y cavar a ambos lados de la tubería. Una vez que se ha aflojado la tierra alrededor de la tubería, el operador del equipo puede enganchar el

extremo de la misma y levantarla directamente. Se elimina así el cavado manual, que requiere mucha mano de obra y consume tiempo. “Con los accesorios Helac, la mayoría de las tareas se pueden llevar a cabo con apenas un operador de equipo y un conductor de camión, lo que da como resultado un uso mucho mejor de nuestro personal”, afirma Stine.

PowerGrip ha demostrado ser muy útil para colocar revestimiento de piedra alrededor de los puentes, así como también para retirar los pilotes de madera viejos. Stine indica que “con PowerGrip uno puede posicionarse arriba en la carretera, extenderse y simplemente tirar de los pilotes para arrancarlos del suelo”. PowerGrip también ha facilitado las cosas cuando se trata de quitar malezas y árboles de los bordes de carreteras y derechos de paso. “Es fantástico contar con una herramienta multipropósito como PowerGrip, para así no tener que cambiar de accesorio cuando se pasa de una tarea a la otra... PowerGrip reduce a la mitad el tiempo que se necesita para completar la mayoría de los trabajos”, según Stine.

Dentro de la tecnología de actuador rotativo de Helac

PowerTilt utiliza la innovadora tecnología de operación de estrías deslizantes de Helac Corporation para convertir el movimiento lineal del pistón en una potente rotación del eje. Cada actuador está compuesto por una carcasa y dos piezas móviles: el eje central y el pistón. A medida que se aplica presión hidráulica, el pistón se desplaza axialmente, mientras el dentado helicoidal

Para más información

Para obtener más información acerca de los accesorios para equipos de construcción de Helac Corporation, llame al 800.797.8458. Para obtener información utilizando la Red Informática Mundial (World Wide Web), visite: www.helac.com.

Para obtener más información acerca de Obras Públicas del Condado de Whitman, visite: www.co.whitman.wa.us

en el D.E. del pistón y en la corona de la carcasa genera la rotación simultánea del pistón. Las tapas de extremo, los sellos y los cojinetes del PowerTilt trabajan en conjunto para mantener los residuos y otros contaminantes fuera de los mecanismos internos del actuador.

Diseñado para lograr durabilidad y desempeño

Se ha invertido más de una década de investigación, innovación y diseño para hacer de los accesorios Helac una solución integral para la eficiencia en el sitio de trabajo. El diseño robusto del PowerTilt ha permitido a Obras Públicas



del Condado de Whitman dejarlo instalado en su máquina el 100 por ciento del tiempo a lo largo de todo el año. "PowerTilt ha superado todas nuestras expectativas de desempeño y durabilidad. Hasta el momento hemos

acumulado más de 5,000 horas en nuestro PowerTilt más viejo. Absolutamente nada en el mercado se le compara", afirma Chuck Campbell, supervisor de taller de Obras Públicas del Condado de Whitman.

PowerTilt está disponible para equipos de hasta 75,000 lb en ocho tamaños con rotación estándar de hasta 180 grados. Cada modelo está diseñado para una clase específica de maquinaria y se adapta individualmente a las necesidades del cliente para ajustarse al soporte. Las cucharas PowerGrip están disponibles para equipos de hasta 20 toneladas en tres tamaños, con rangos de ancho de cuchara de 24 pulgadas a 48 pulgadas en los perfiles para excavación y de 48 pulgadas o 60 pulgadas en los perfiles para nivelación.



Helac Corporation
225 Battersby Avenue
Enumclaw, WA 98022 USA

EE. UU. y Canadá: +1 800.797.8458
A nivel mundial: +1 360.802.1039
Fax: +1 360.802.1030
Correo electrónico: attachments@helac.com
Web: www.helac.com

HS PTPGSS/4.13

© 2013 Helac Corporation. Todos los derechos reservados.
PowerTilt - Patentes de EE. UU. #4906161 y #5447095, Canadá #1303553 y #2153961 y patentes internacionales correspondientes.
PowerGrip - Patente de EE. UU. #6370801 y #6612051, patentes internacionales correspondientes pendientes.